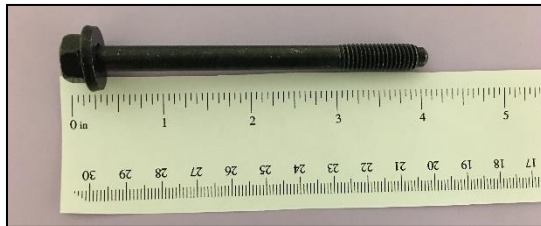


2004–2006 Toyota Sienna Compressor Mounting Bolts



gpd #6512103

Veillez noter que les boulons de montage des modèles 6512103/6512102 sont de deux tailles différentes. Il est préférable de comprendre l'emplacement correct de chaque boulon pour éviter tout dommage. Après avoir démonté les boulons de montage du compresseur, veuillez noter l'emplacement correct des grands boulons et des petits boulons lors de l'installation du compresseur sur le support.



**Boulons
supérieurs**

Environ 10 cm.



**Boulons
inférieurs**

Environ 11,25 cm.



Taille correcte du boulon



**Boulon de taille
incorrecte**